

UUS ÕHKSOOJUSPUMP  
**TOSHIBA SUPER DAISEIKAI**  
NÜÜD MÜÜGIL

**TOSHIBA**  
DAISEIKAI



**Miks kütta kodu, suvemaja või kontorit Toshiba Super Daiseikaiga?**

- ✓ Energiasäästlik: energiatõhususe tegur (COP) 5.68.

Näide:

Elektriküte: kasutades 1 KW elektrit - saate 0,98 KW soojusenergiat.

Õhksoojuspump: kasutades 1 KW elektrit - saate 5.68 KW soojusenergiat

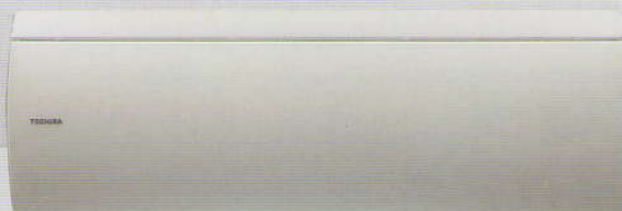
- ✓ Loodud kasutamiseks põhjamaistes tingimustes
- ✓ Filtreerib ja puhastab õhu, omab isepuhastusfunktsiooni
- ✓ Suvemajadele +5.....+13 valvetemperatuur, lisavarustusena GSM kaugjuhtimine
- ✓ Jaapani töökindlus ja kvaliteet
- ✓ Seadme tellimine ja paigaldus nädalaga



**ALUSTA KÜTTEKULUDE KOKKUHOIUGA JUBA TÄNA!**

# UUS ÕHKSOOJUSPUMP TOSHIBA SUPER DAISEIKAI

**TOSHIBA**  
DAISEIKAI



Välisühik		RAS-07PAVP-ND	RAS-10PAVP-ND	RAS-13PAVP-ND	RAS-16PAVP-ND	RAS-18PAVP-ND
Siseühik		RAS-07PKVP-ND	RAS-10PAVP-ND	RAS-13PKVP-ND	RAS-16PKVP-ND	RAS-18PKVP-ND
Jahutusvõimsus Kw		2	2,5	3,5	4,5	5
Jahutusvõimsus (min.-max.) Kw		0,3-3,0	0,3-3,5	0,3-4,5	0,3-5,0	0,3-5,5
Tarbitav võimsus (min.-kesk.-max.) Kw	C	0,07-0,5-0,68	0,07-0,47-0,88	0,07-0,77-1,25	0,07-1,22-1,49	0,07-1,49-1,75
EER W/W		5,63	5,26	4,55	3,69	3,36
Energiaklass	C	A	A	A	A	A
Aastane energiatarve jahutus kW/h		177	237	385	610	745
Soojendusvõimsus kW		2,5	3	4	5,5	6
Soojendusvõimsus (min.-max.) kW		0,3-5,0	0,3-5,8	0,3-6,1	0,3-6,5	0,3-6,7
Tarbitav võimsus (min.-kesk.-max.)kW	H	0,07-0,44-1,3	0,07-0,56-1,6	0,07-0,84-1,6	0,07-1,34-1,70	0,07-1,54-1,75
COP		5,68	5,36	4,76	4,1	3,9
Energiaklass W/W	H	A	A	A	A	A
Siseühik		RAS-07PKVP-ND	RAS-10PAVP-ND	RAS-13PKVP-ND	RAS-16PKVP-ND	RAS-18PKVP-ND
Õhuhulk (kõrge/madal) m3/h-l/s	C	612/288-170/80	624/306-173/85	696/318-193/88	744/372-207/103	804/408-223/113
Müratase (madal/kõrge) dB(A)	C	26/42	27/43	27/45	30/47	31/49
Õhuhulk (kõrge/madal) m3/h-l/s	C	648//348-180/97	666/348-185/97	696/348-193/97	744/384-207/107	804/420-223/117
Müratase (madal/kõrge) dB(A)	H	26/42	27/43	27/45	30/47	31/49
Mõõdud (k x l x s) mm	H	295 x 790 x 242	295 x 790 x 242	295 x 790 x 242	295 x 790 x 242	295 x 790 x 242
Kaal kg	H	12	12	12	12	12
Välisühik		RAS-07PAVP-ND	RAS-10PAVP-ND	RAS-13PAVP-ND	RAS-16PAVP-ND	RAS-18PAVP-ND
Õhuhulk (madal/kõrge) m3/h-l/s	C	462-1662	500-1800	620-2232	620-2232	658-2370
Müratase (madal/kõrge) dB(A)	C	46	48	50	50	52
Tööpiirkond jahutusel C	C	(-10...+46)	(-10...+46)	(-10...+46)	(-10...+46)	(-10...+46)
Õhuhulk (madal/kõrge) m3/h-l/s	H	425-1530	462-1662	580-2088	580-2088	620-2232
Müratase (madal/kõrge) dB(A)	H	46	48	50	50	52
Tööpiirkond soojendusel C	H	piiramat	piiramat	piiramat	piiramat	piiramat
Mõõdud (k x l x s) mm		550 x 780 x 290	550 x 780 x 290	550 x 780 x 290	550 x 780 x 290	550 x 780 x 290
Kaal kg		39	39	40	40	40
Kompressor		TWIN-rotari	TWIN-rotari	TWIN-rotari	TWIN-rotari	TWIN-rotari
Toruühendused		3/8"-1/4"	3/8"-1/4"	3/8"-1/4"	1/2"-1/4"	1/2"-1/4"
Minimaalne torupikkus m		2	2	2	2	2
Maksimaalne torupikkus m		20	20	20	20	20
Maksimaalne kõrguste vahe m		10	10	10	10	10
Torustiku pikkus ilma lisatäiteta m		15	15	15	15	15
Ühendus vooluvõrk V-ph-Hz		220/240-1-50	220/240-1-50	220/240-1-50	220/240-1-50	220/240-1-50
Külmaaine		R-410A	R-410A	R-410A	R-410A	R-410A

C= jahutus  
H= soojendus